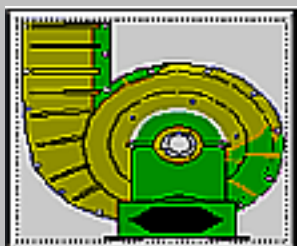
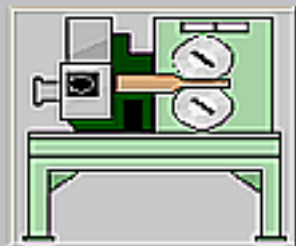


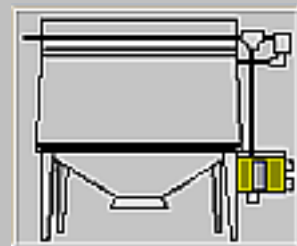
Komfort 2010



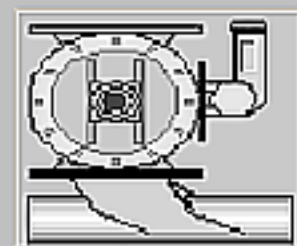
Absaugung



Maschinen



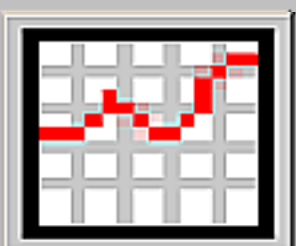
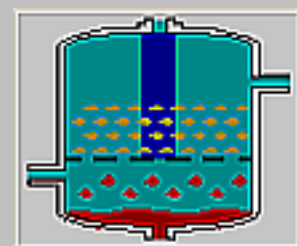
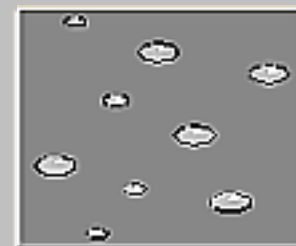
Filteranlage

Anlagen-
übersicht

Störungen



Deutsch

ANLAGE:
STATUSDruck-
erhöhungFunken-
löschungReststaub
Abreinigung

Info

Frequenz-
umrichterWartung
Service

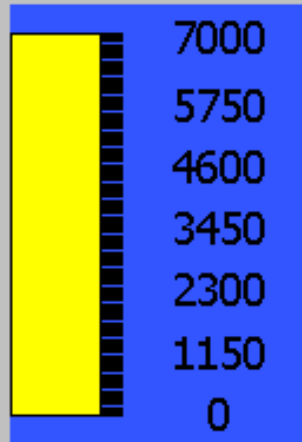
Energie



Parameter

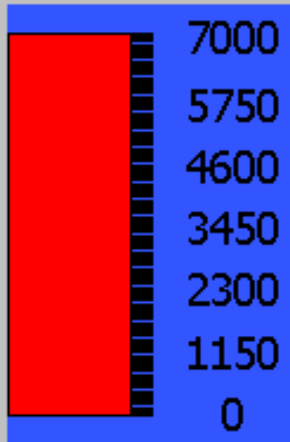
Absaugung

Reingas



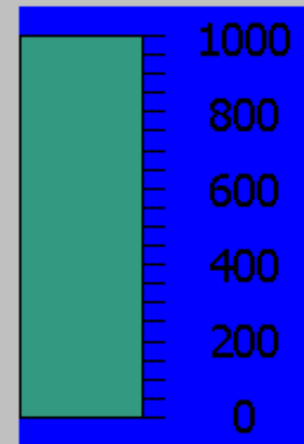
0 PA

Rohgas

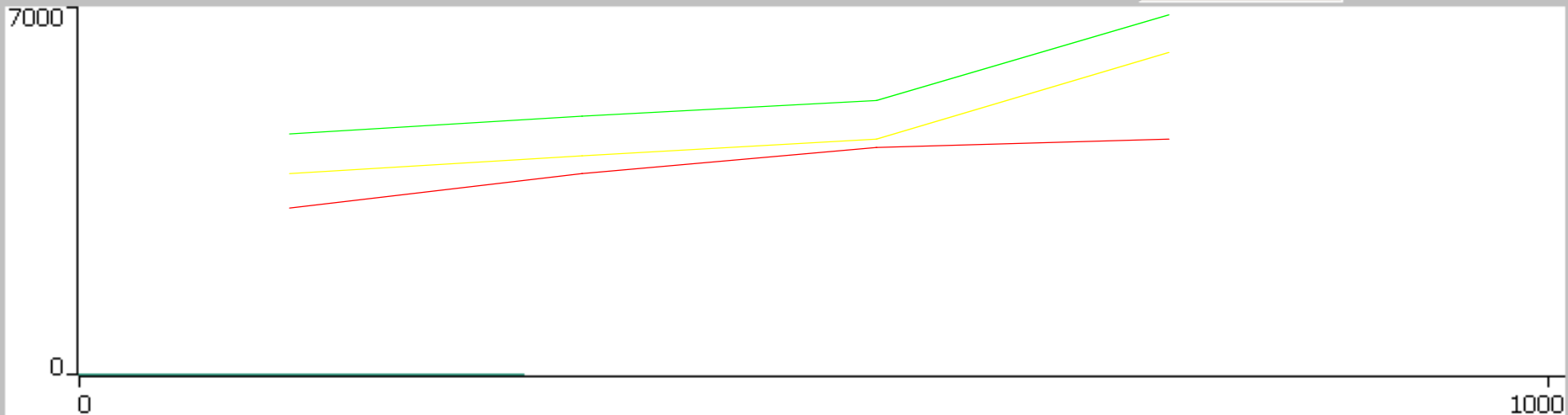


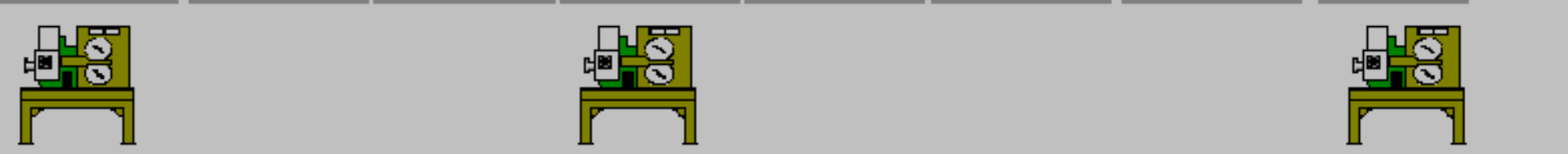
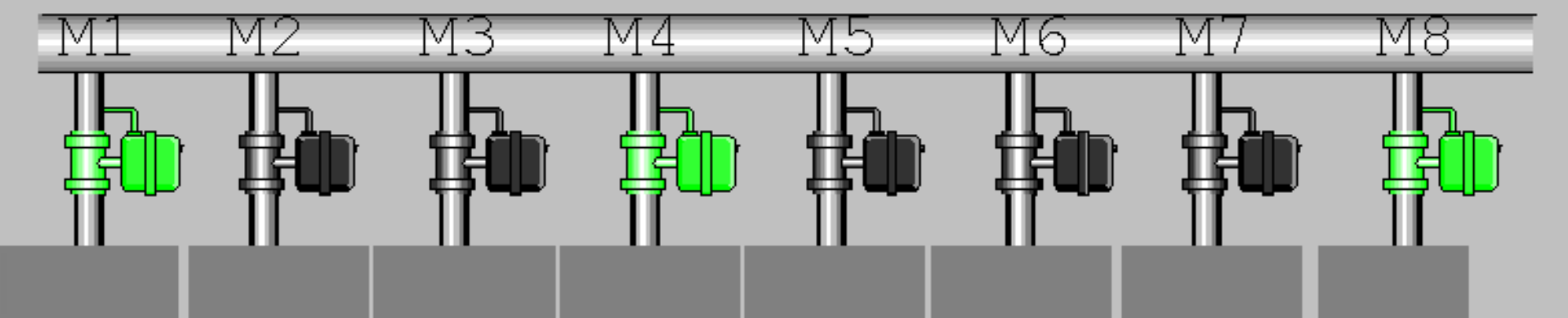
0 PA

Differenzdruck



0 PA





0	0	0	0	0	0	0	0	Kw
0	0	0	0	0	0	0	0	Std.

Volumenstromeinstellung

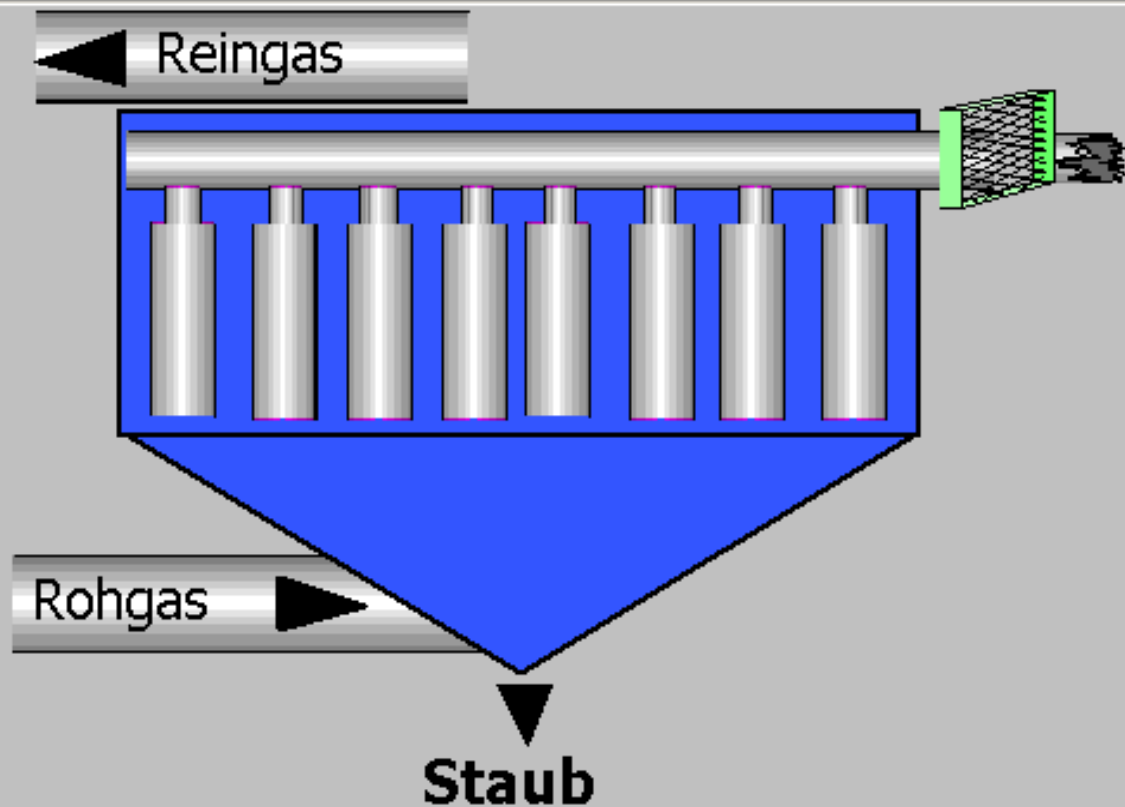
0	0	0	0	0	0	0	0	%
---	---	---	---	---	---	---	---	---

Strangzuordnung

0	0	0	0	0	0	0	0	
---	---	---	---	---	---	---	---	--

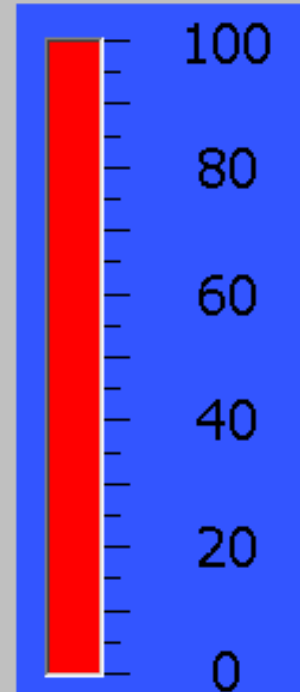


Filterstatus



Füllhöhe:

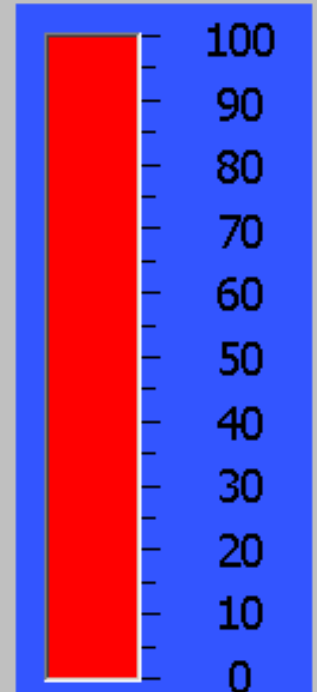
Filter



0

%

Silo



0

%

Rückluft EIN

Abrei-
nigung

EXIT

Abreinigungsparameter

Verzögerung OFFLINE

0

min.

Verzögerung ONLINE

0

min.

Pause ONLINE
Ventil / Rüttelmotor

0,0

sek

Pause OFFLINE
Ventil / Rüttelmotor

0,0

sek

Anzahl Ventile

0

Anzahl OFFLINE Zyklen

0

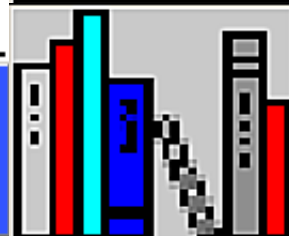
Aktivzeit Ventil / Rüttelmotor

0,0

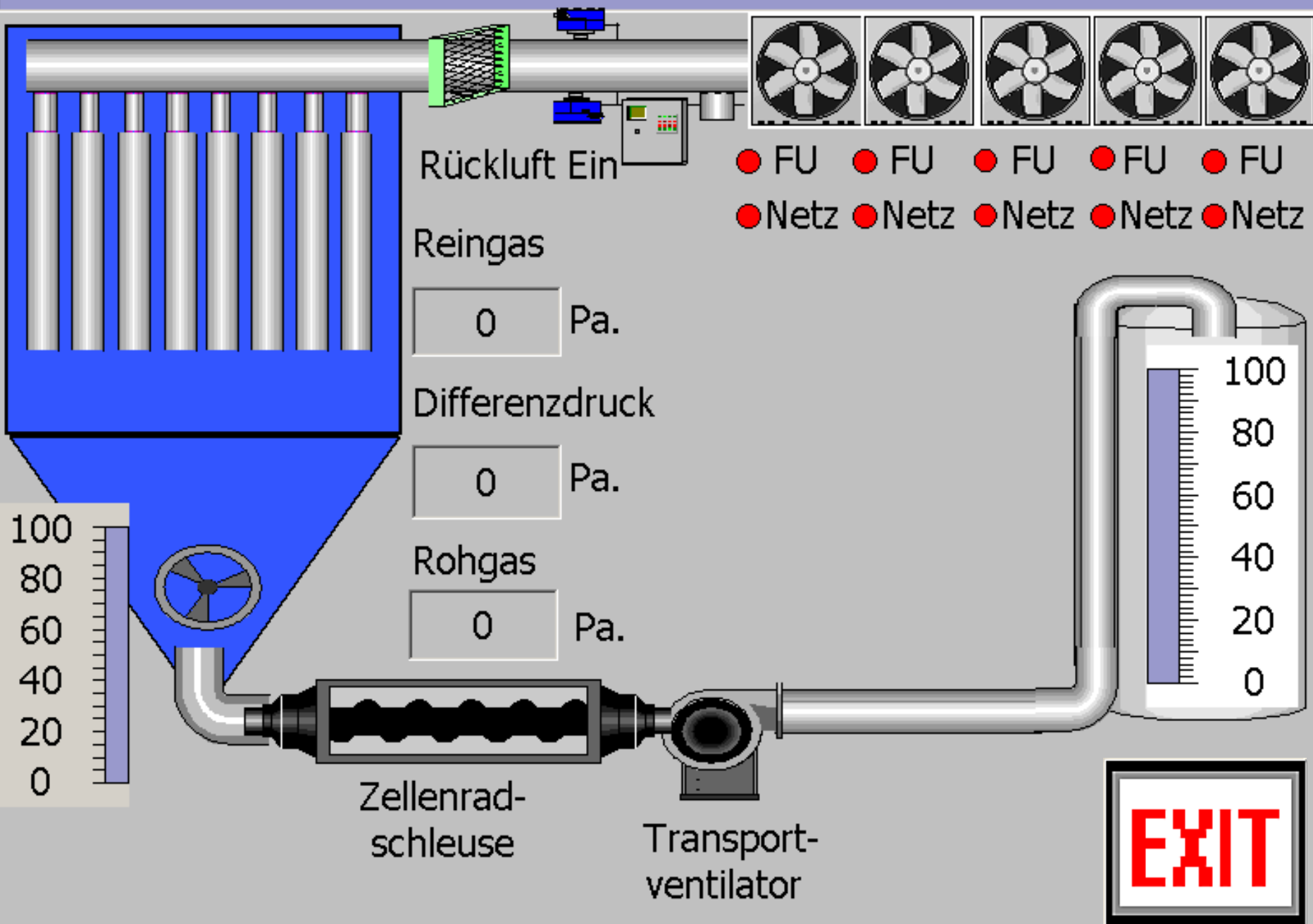
sek

Druckauswertung

EXIT



Anlagenübersicht



Rückluft Ein

Reingas

0 Pa.

Differenzdruck

0 Pa.

Rohgas

0 Pa.

Zellenrad-
schleuse

Transport-
ventilator

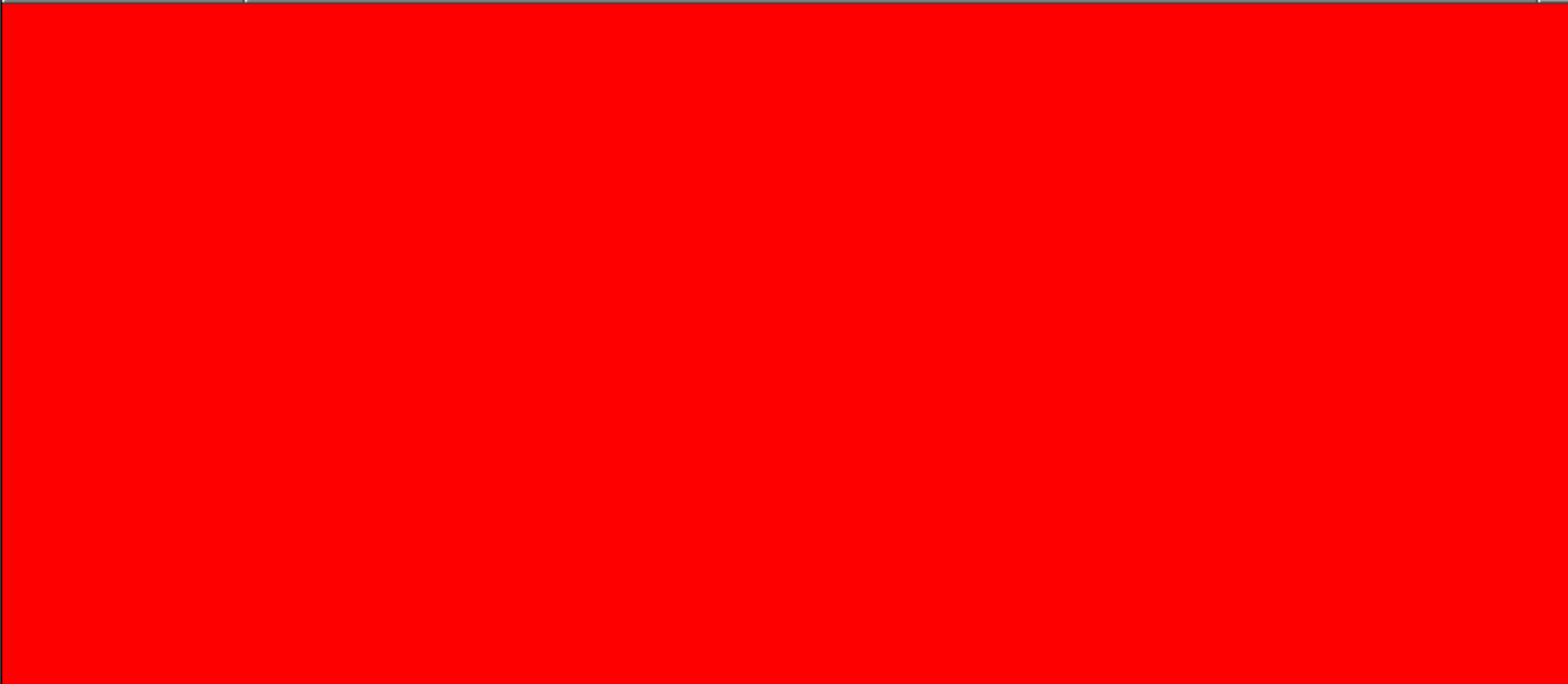
● FU ● FU ● FU ● FU ● FU
● Netz ● Netz ● Netz ● Netz ● Netz

EXIT

Störungen

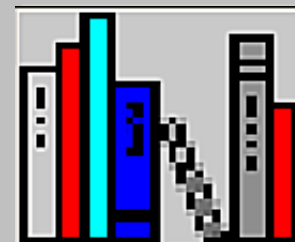
Zeit

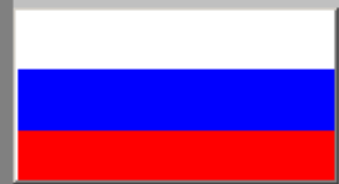
Datum

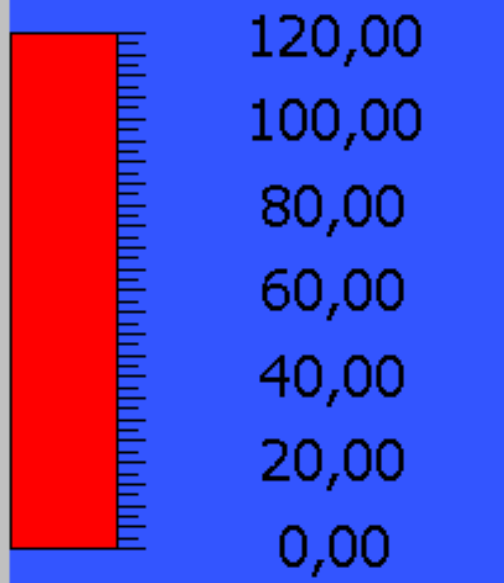


EXIT

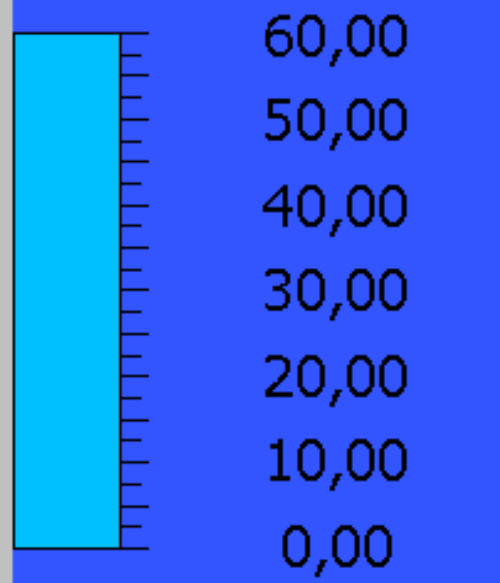
Quittierung



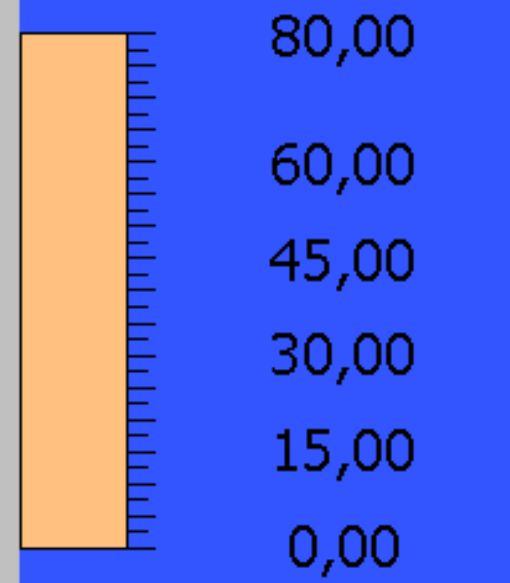




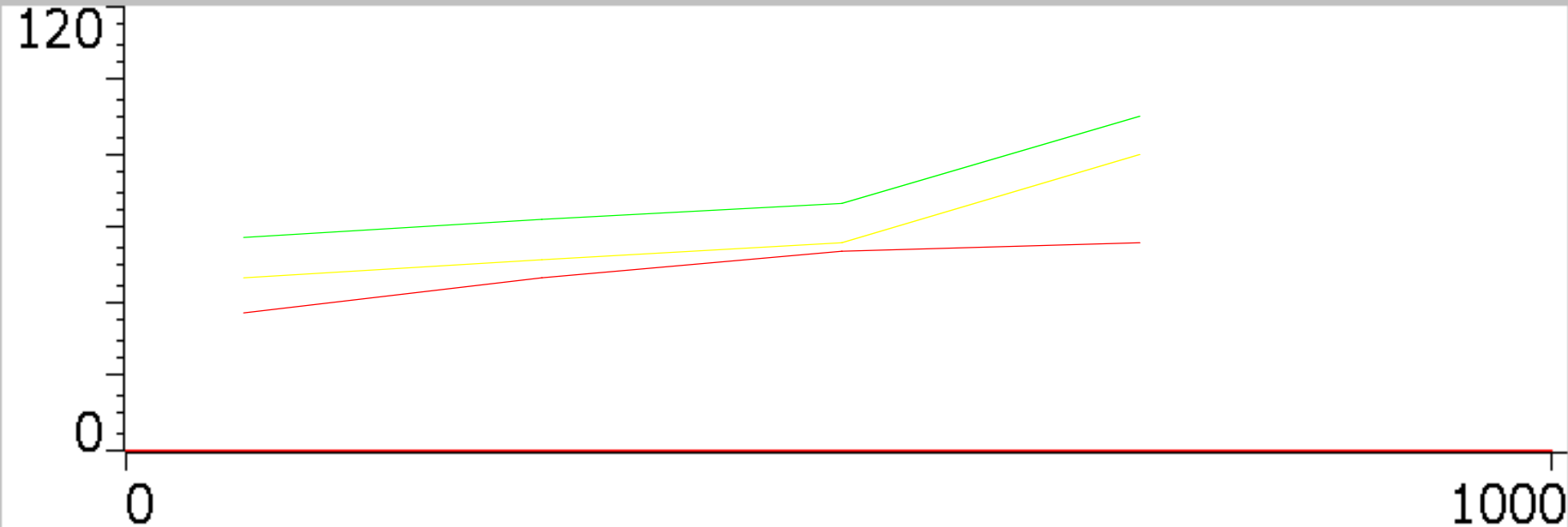
Amperè [A]



Frequenz[Hz]



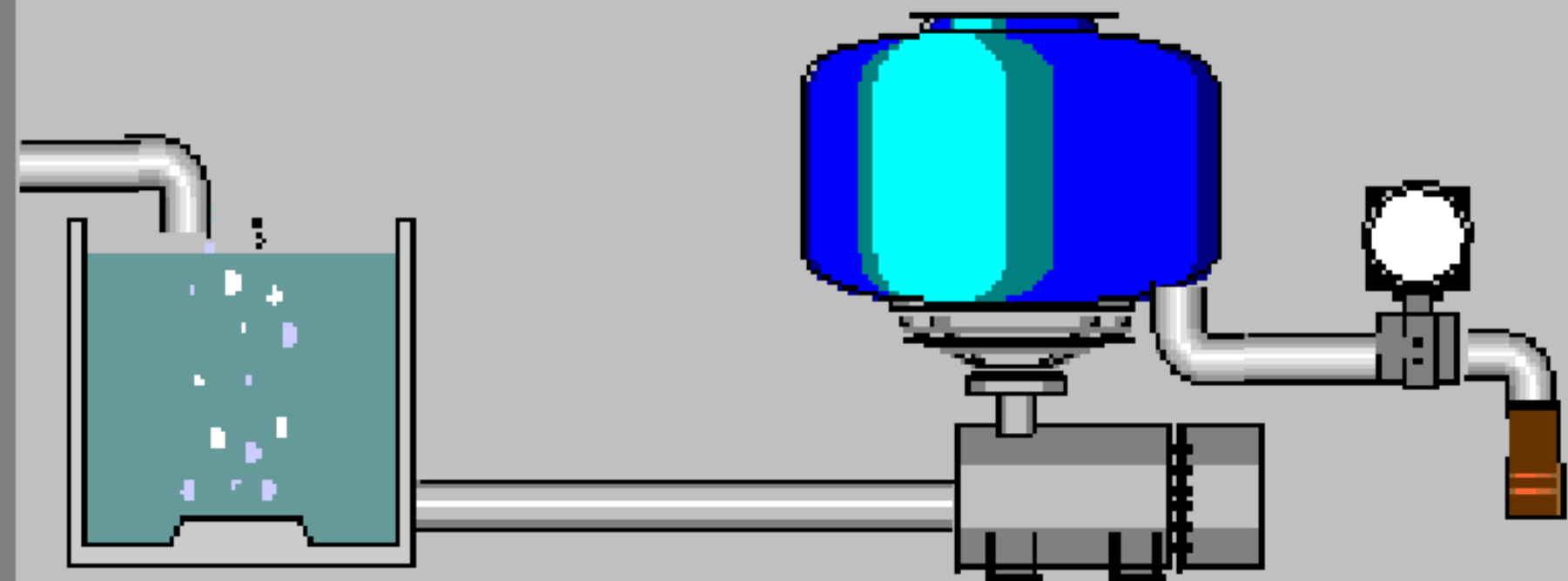
Kilowatt[KW]



Energie-
verbrauch

EXIT

Druckerhöhung



Hand/Auto		Pumpe	
Hand	Auto	AUS	EIN

EXIT

Funkenlöschung



Funkenzähler

0
0
0
0
0
0

Filter



Reststaub

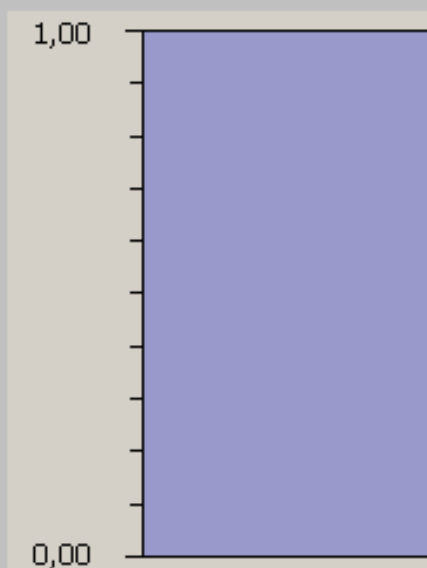
EXIT

Sensor 1:

Aktualwert: mg

Grenzwert 1: mg

Grenzwert 2: mg

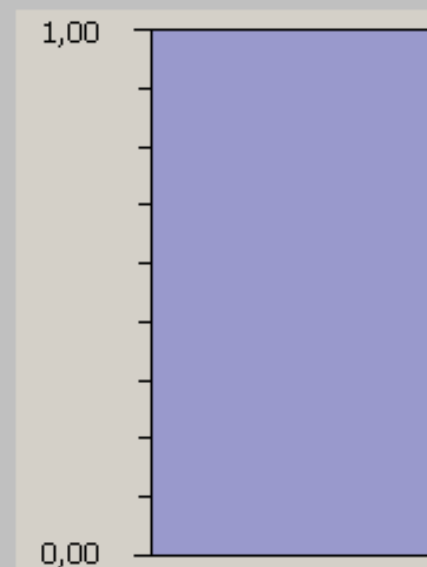


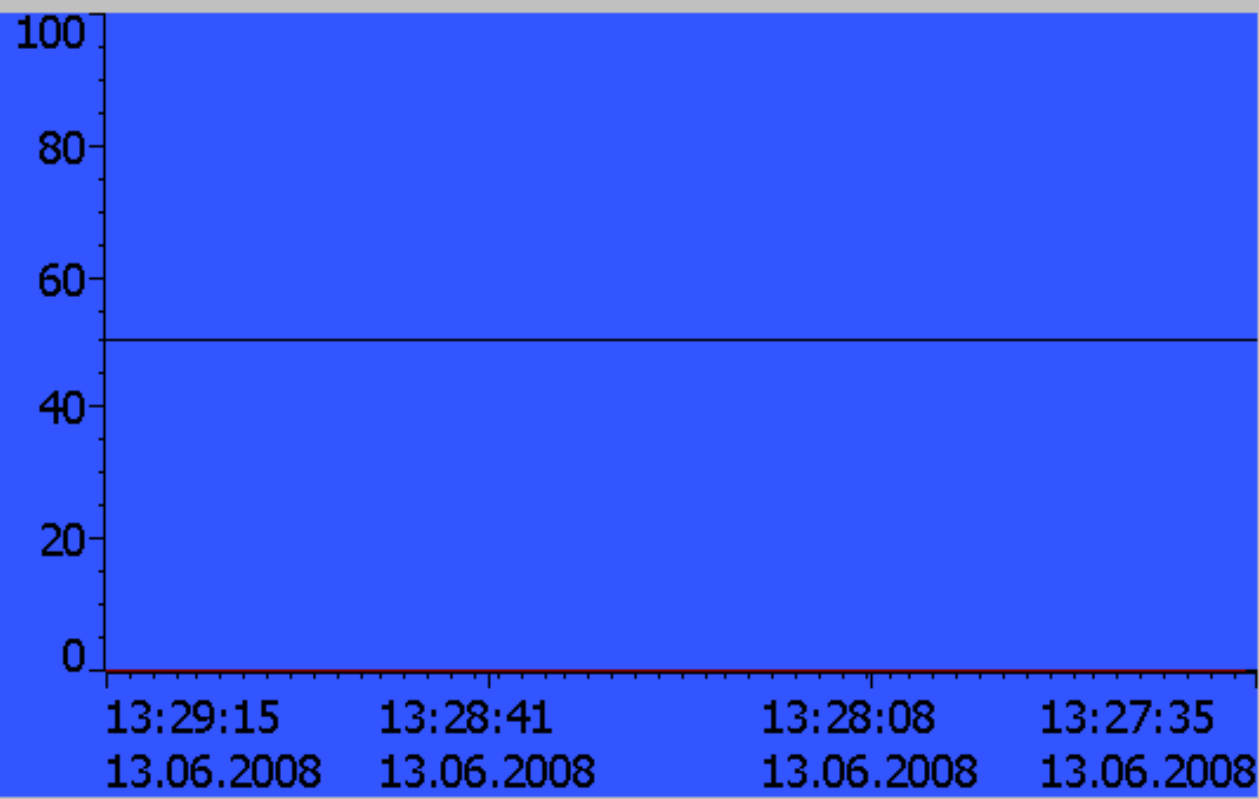
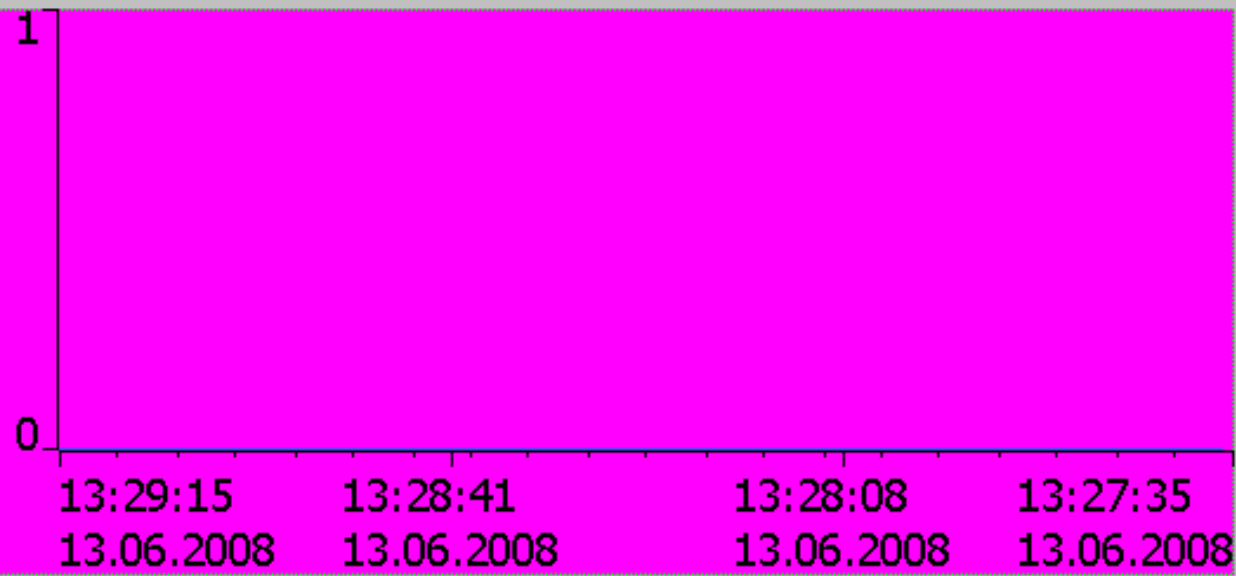
Sensor 2:

Aktualwert: mg

Grenzwert 1: mg

Grenzwert 2: mg



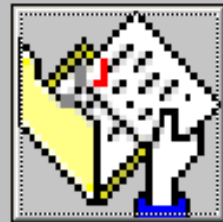
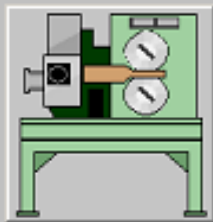


Komfort 2010

Inbetriebnahme INFO

Volumenstromeinstellung:

1.



Frequenzumrichter:

2.



Anlageneinstellung:

3.



Frequenzumrichter: Parameter schreiben

Ist	Neu	
0,0	0,0	Festfrequenz [Hz]
0,00	0,00	Rampenzeit Auf 1 [sek.]
0,00	0,00	Rampenzeit Ab 1 [sek.]
0	0	Sollwert [Pa]
0,00	0,00	Motornennleistung [kW]
0	0	Motornennfrequenz [Hz]
0,00	0,00	Motornennstrom [A]
0	0	Motorenndrehzahl [UpM]
0	0	Min. Frequenz
0	0	Max. Frequenz

Übertrag

EXIT

Service

Notbetrieb
Austrag



Intensiv-
absaugung



Volumen-
strom



EXIT

Abreinigungs-
Ventil



Notbetrieb
Absaugung



System



Notbetrieb -1-

Turbo Jet

Hand

Aus

Auto

Transportventilator

Hand

Aus

Auto

Zellradschleuse

Hand

Aus

Auto

Rundaustrag

Hand

Aus

Auto

EXIT

Not-
betrieb
-2-



Intensivabsaugung

Intensivabsaugung
Aus/Ein

AUS

EXIT



Volumenstromeinstellung

Vol.-min. Strang 1

0

Volumenstrom

0

Vol.-min. Strang 2

0

Volumenstrom

0

Vol.-min. Strang 3

0

Volumenstrom

0

Vol.-min. Strang 4

0

Volumenstrom

0

Vol.-min. Strang 5

0

Volumenstrom

0

Vol.-min. Strang 6

0

Volumenstrom

0

EXIT



Handbetrieb Abreinigungsventil

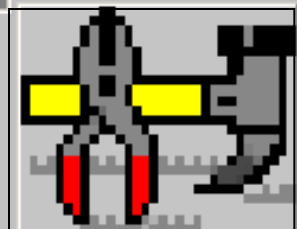
Ventil Nr.:

0

Abreinigung
1 Zyklus ein

Abreinigung
Impuls EIN

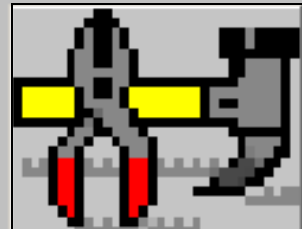
EXIT



Notbetrieb Absaugung

Absaugventilator 1	Hand	Aus	Auto
Absaugventilator 2	Hand	Aus	Auto
Absaugventilator 3	Hand	Aus	Auto
Absaugventilator 4	Hand	Aus	Auto
Absaugventilator 5	Hand	Aus	Auto

EXIT



Wartungs- bildschirm

Programm Transfer

Display reinigen

Display kalibrieren

-

Kontrast

+

EXIT

Energieberechnung

Gesamt Energieverbrauch:

0,00

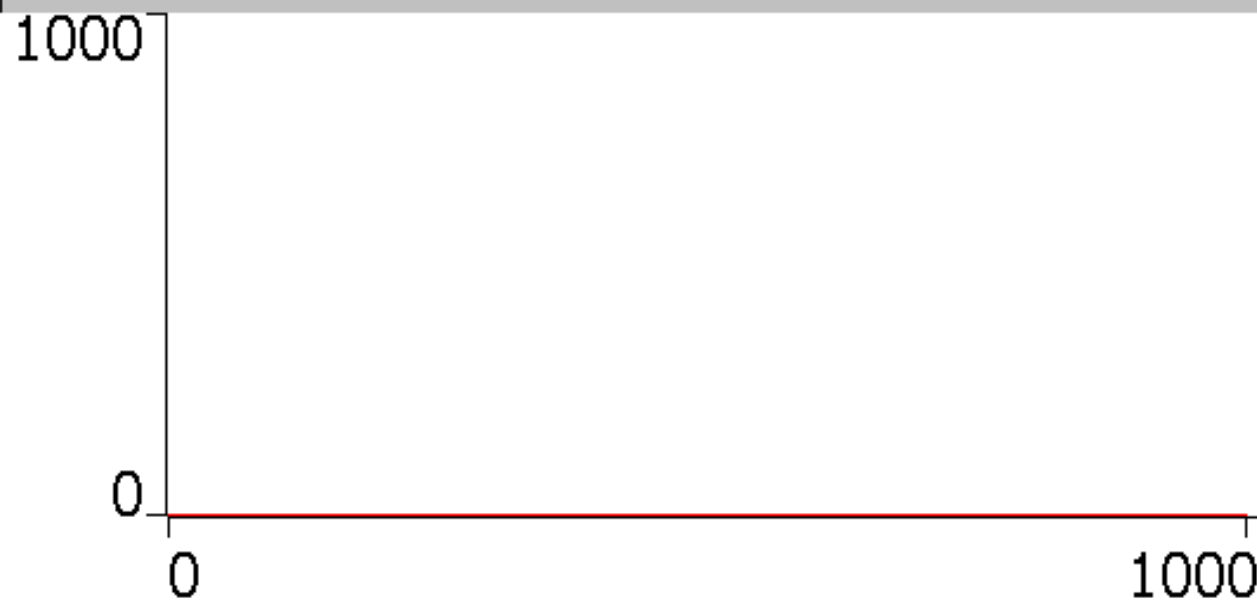
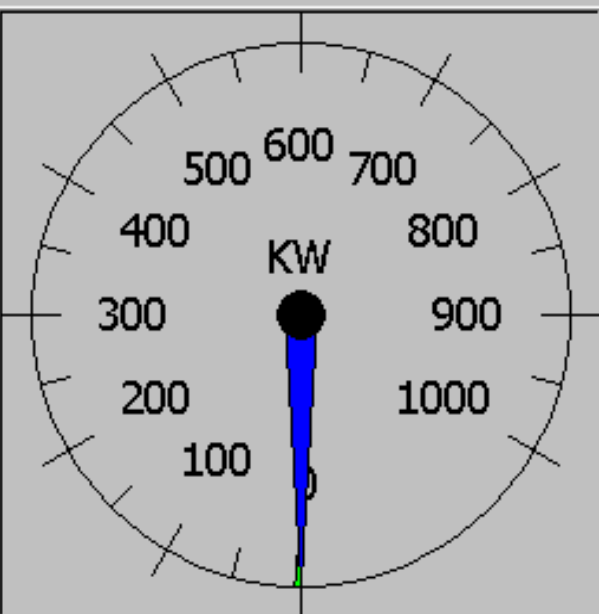
KWh x

0,00

**Preis
KWh =**

0,00

€uro



Energieverbrauch gesamt:

0

KW



Parameter

Druckregelung

Abreinigungs
-Parameter-Druck-

Überwachung
-Elemente-

Abreinigungs
-Parameter-Zeiten-

Zeitüberwachung
-Austrag-

Verzögerungen
allgemein

Ist-Zustand

Einstellung
- Füllstände-

IBN

Störungen

Reststaub
(Rückluftkanal)

EXIT

Druckregelung

Drucksollwert

0

Pa.

Offset Druckwert

0

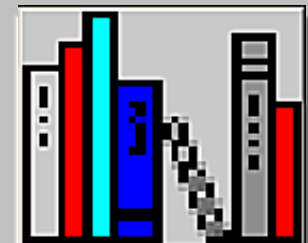
Pa.

Volumenstrom

0

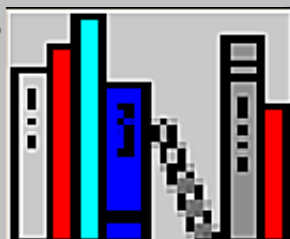
Pa.

EXIT



Verzögerungen / Überwachungszeiten

Ausschaltzeit Füllstand Filter überschritten	0,0	sek
Ausschaltzeit Störung Austragung	0,0	sek
Überwachung Fortluft- / Rückluft	0,0	sek
Überwachung Brandschutzklappen	0,0	sek
Laufzeit der Austragung	0	min.
Ventilator Laufzeitaddierung	0	min.

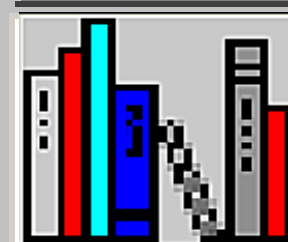


Ein / Ausschaltverzögerung Austrag -1-

Ein.-Verzög. Transportventilator	<input type="text" value="0,0"/>	sek.
Aus.-Verzög. Transportventilator	<input type="text" value="0,0"/>	sek.
Ein.-Verzögerung Zellradschleuse	<input type="text" value="0,0"/>	sek.
Aus.-Verzögerung Zellradschleuse	<input type="text" value="0,0"/>	sek.
Ein.-Verzögerung Rundaustrag	<input type="text" value="0,0"/>	sek.
Aus.-Verzögerung Rundaustrag	<input type="text" value="0,0"/>	sek.
Ein.-Verzögerung Rüttelmotor	<input type="text" value="0,0"/>	sek.
Aus.-Verzögerung Rüttelmotor	<input type="text" value="0,0"/>	sek.

EXIT

Austragung
Zeiten 2



Filterstatus

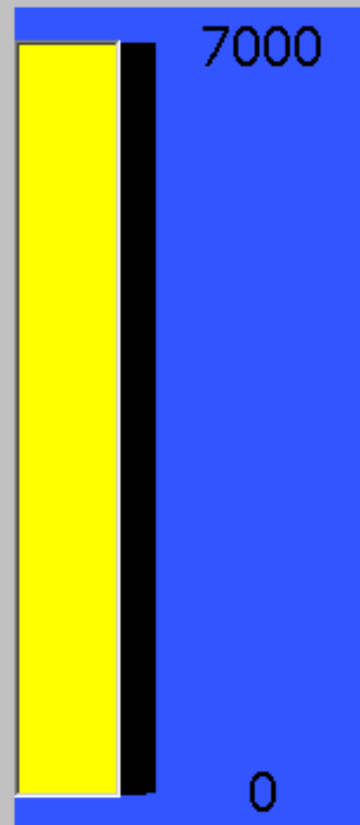
Reingas



0

PA

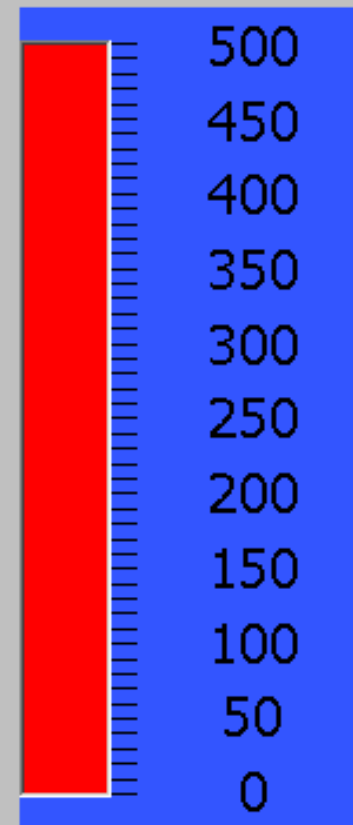
Rohgas



0

PA

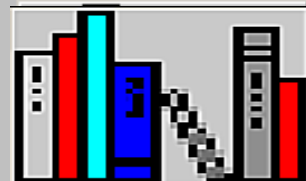
Differenzdruck



0

PA

EXIT



Grenzwerte Differenzdruck

Filterabreinigung Ein

0

Pa.

Filterabreinigung Aus

0

Pa.

Filterbruch

0

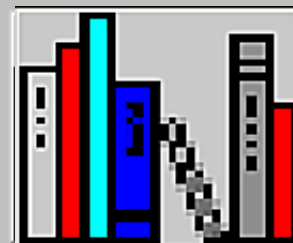
Pa.

Filterdruck max Diff.

0

Pa.

EXIT



Abreinigungsparameter

Verzögerung OFFLINE

0

min.

Verzögerung ONLINE

0

min.

Pause ONLINE
Ventil / Rüttelmotor

0,0

sek

Pause OFFLINE
Ventil / Rüttelmotor

0,0

sek

Anzahl Ventile

0

Anzahl OFFLINE Zyklen

0

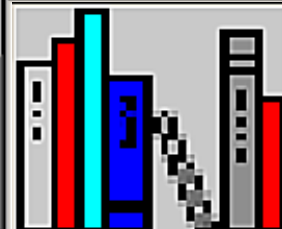
Aktivzeit Ventil / Rüttelmotor

0,0

sek

Druckauswertung

EXIT



Verzögerungen

Ausschaltverzögerung
Absaugventilator

0,0 sek

Austrudelzeit
Absaugventilator

0,0 sek

Verzögerungszeit
Schieber schliessen

0 sek

Verzögerungszeit letzten
Schieber schliessen

0,0 sek

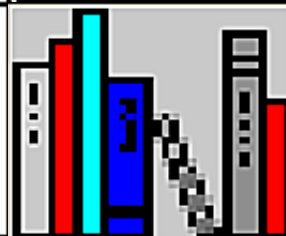
Ausschaltungsintervall
Intensivabsaugung

0,0 sek

Ausschaltverzögerung
Austrag Steuerung über
Absaugung

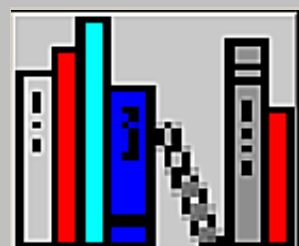
0,0 min

EXIT



Filter: Grenzwerte

Füllstand max. Sensor Totbereich	<input type="text" value="0"/>	cm
Füllhöhe gesamt	<input type="text" value="0"/>	cm
Vorwarngrenze (VOLL)	<input type="text" value="0"/>	%
Abschaltung (Überlauf)	<input type="text" value="0"/>	%
Anzeige Füllstand	<input type="text" value="0"/>	%



Rückluftkanal

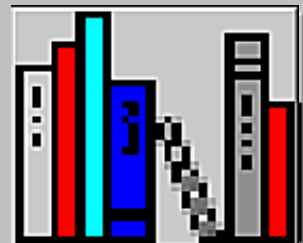
Rückluftkanal 1

mm

Rückluftkanal 2

mm

EXIT



Einstellwerte Austrag

Austrag Ein:

0	%
---	---

Austrag Aus:

0	%
---	---

Frei-
gaben

EXIT

Füllstand

EIN



AUS



Steuerung der Zellenradschleuse / Transportventi.

EIN = Füllstand = Steuerung ü. Füllstand

AUS = Absaugung = Steuerung ü. Absaugung ein

Laufzeit

EIN



AUS



Steuerung d. Austragung über Absaugung

AUS = Laufzeit = nach Laufzeit Ventilator

EIN = Ventilator = mit Ventilator und Nachlauf

RAT Taktung

EIN



AUS



Steuerung des Rundaustrags

EIN = Einschaltung Abhängig v. Austragungstakt

AUS = Dauerbetrieb mit Ventilator EIN

Überwachungsfreigaben

Druck Filterabreinigung

AUS EIN



Rotation Rundaustrag 1

AUS EIN



Druck Transportventilator 1

AUS EIN



Endlage Fort/Rückluft

AUS EIN



Rot. Wächter ZRS 1

AUS EIN

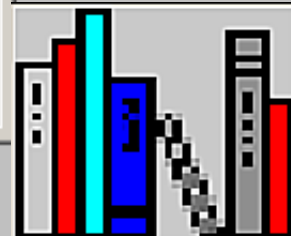


Endlage Brandschutz

AUS EIN



EXIT

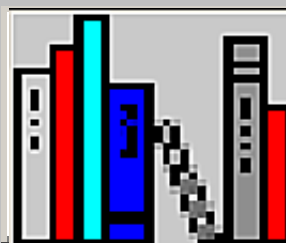


Ein / Ausschaltverzögerung Austrag -2-

Ein.-Verzög. Transportventilator	<input type="text" value="0"/>	sek.
Aus.-Verzög. Transportventilator	<input type="text" value="0"/>	sek.
Ein.-Verzögerung Zellradschleuse	<input type="text" value="0"/>	sek.
Aus.-Verzögerung Zellradschleuse	<input type="text" value="0"/>	sek.
Ein.-Verzögerung Rundaustrag	<input type="text" value="0"/>	sek.
Aus.-Verzögerung Rundaustrag	<input type="text" value="0"/>	sek.
Ein.-Verzögerung Rüttelmotor	<input type="text" value="0"/>	sek.
Aus.-Verzögerung Rüttelmotor	<input type="text" value="0"/>	sek.

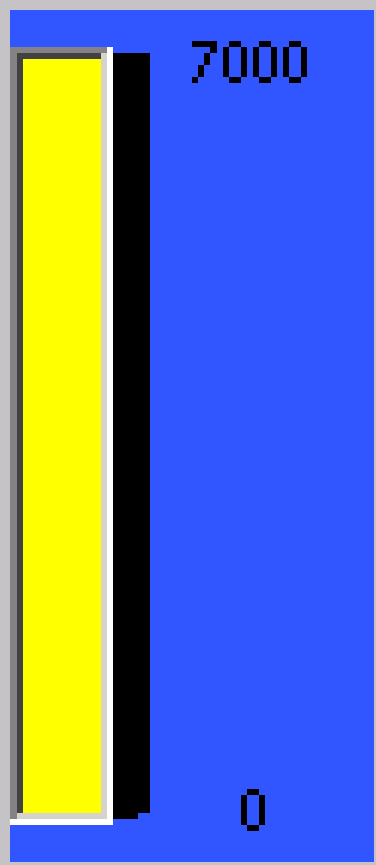
EXIT

Austra-
gung
Zeiten 1



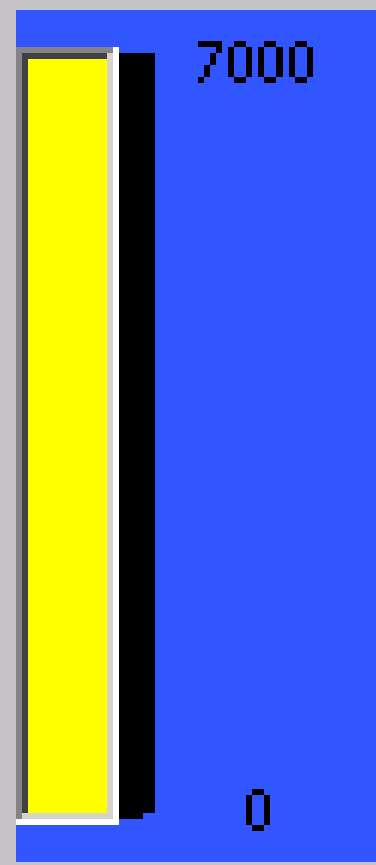
Filterstatus

Reingas



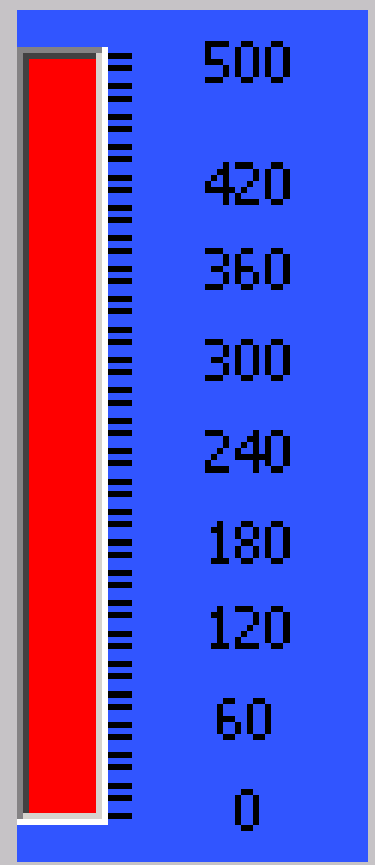
0 PA

Rohgas



0 PA

Differenzdruck



0 PA

EXIT

