

INDIVIDUELLE ZUSAMMENSTELLUNG IHRER STEUERUNG

(Automatisch über unseren Konfigurator unter www.frieters.com)



Absauganlagen-Bus-System ASI-Bus-System

Mit ASI-Bus können Sie Ihre Sensoren und/oder Aktuatoren mit einer einfachen 4/2-Drahtleitung installieren.

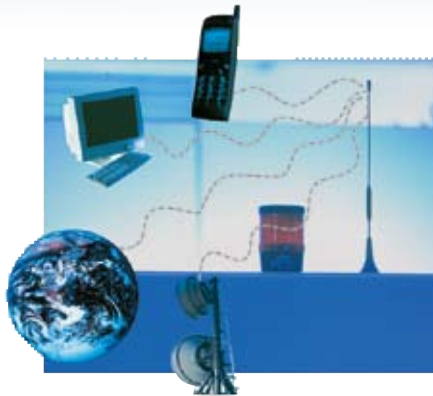
Es entfällt daher eine aufwendige Parallelverdrahtung.

Das System ermöglicht den Anschluss von bis zu 62 Slaves (max. 248 Sensoren oder Aktuatoren). Das Bus-System arbeitet auf der günstigsten Automatisierungsebene.

Speziell durch Frieters entwickelte Module für Absauganlagen machen diese Systeme bezahlbar.

Vorteile

Flexibilität, Wirtschaftlichkeit, Einfachheit, wenig Installationsfehler



Fernwartung für Absauganlagen Analog/ISDN/Ethernet/Funkmodem

Fernwartung von Anlagen über Modemanbindung. Bei uns keine Zukunftsvision, sondern Standard bei vielen Anlagen.

Versionen

- Funkmodem mit Antenne (kein Telefonanschluss erforderlich)
- ISDN/Analog Modem
- Ethernetanschaltung

Vorteile

Durch die Fernwartung entfallen teure Fahrten und Montagezeiten vor Ort. Diagnose und Service können sofort und ohne Zeitverlust vorgenommen werden. Hohe Wirtschaftlichkeit der Anlage. Fernwartung von Anlagen per Funkmodem auch ohne Telefonanschluss. Eine Antenne auf dem Schaltschrank ermöglicht die bequeme Analyse von Störungen, Verändern von Zeiten und Parametern direkt vom Arbeitsplatz.



Absauganlagenvisualisierung Komfort 2010/WIN CC

Software zur Visualisierung von Prozessen in Absauganlagen und sonstiger Steuerungstechnik.

- Als Festeinbau in der Schaltanlage
 - Als Modem-Anbindung
 - Als Laptop-Lösung für Service vor Ort
 - Als Leitzentralen-Funktion
 - Für den bauseitigen PC vor Ort
- Fließschema der gesamten Absauganlage.
 - Betriebszustände und Störungen werden am Bildschirm sichtbar gemacht.
 - Druckanzeige in Pascal.
 - Abreinigungsventil-Überprüfung.
 - Anzeige des Füllstands der Filteranlage in Container und Silo.
 - Druckwerte werden bis zu 8 Tage in einem Kurvendiagramm aufgezeichnet.
 - Abspeichern und Ausdruck sämtlicher Werte und Einstellungen.
 - Veränderung sämtlicher Parameter und Zeiten über Windows-Menüführung ohne Programmierkenntnisse auch per Fernwartung möglich

Vorteile

Preisgünstiges Visualisierungssystem. Ankopplung auch an kleinere SPS-Steuerungen z.B. Siemens S 7 200.



**Demoversion Komfort 2010
auf CD erhältlich!**



| Artikel-Nr. | Bezeichnung | VK-Preis / € |
|--|---|--------------|
| | Modem, Visualisierung | |
| FRI.580020070  | Visualisierung für Absauganlagen / Komfort 2010  Demoversion auf CD kostenlos erhältlich. | 2.900,00 |
| FRI.580020075 | Kabel zur direkten Datenübertragung für Visualisierung/Modem, PC-PPI-Kabel | 159,00 |
| FRI.580020077  | Modem für Festnetzanschluss für analogen Telefonanschluss Einsetzbar für Fernwartung/Ferndiagnose, CPU-CPU/PC-Kommunikation oder SMS/Pager-Nachrichtenversand. - ersetzt externe Modems - leicht nachrüstbar - Spannungsversorgung 24 V DC | 799,00 |
| FRI.580020078 | Modem für Festnetzanschluss für ISDN-Telefonanschluss Einsetzbar für Fernwartung/Ferndiagnose, CPU-CPU/PC-Kommunikation oder SMS/Pager-Nachrichtenversand. - ersetzt externe Modems - leicht nachrüstbar - Spannungsversorgung 24 V DC | 879,00 |
| FRI.580020080 | Ethernetanschlutung zur Anbindung über Internet Durch die Einbindung in die Steuerung ist die Weiterverarbeitung von SPS-Daten in PC-Applikationen möglich. - 10/100 Mbit/s; Half/Full Duplex; RJ 45-Buchse; TCP/IP | 1.190,00 |
| FRI.580020082  | Funkmodem, leihweise für die Inbetriebnahme, mit allem Zubehör Leihgebühr pro angefangene Woche Anschluss an bestehende Steuerung möglich. | 129,00 |
| FRI.580020084 | Funkmodem inkl. Anschlusskabel, Antenne, Funktionstest, Prüfung, Anleitung, Telefonkarte bauseits | 1.090,00 |
|  | ASI-Bus (Bussystem für Absauganlagen) | |
| FRI.580032231 | Baugruppe ASI, für Kompakt-/Komfortsteuerungen geeignet für 31 Slaves (Kompakt 1 Baugruppe; Komfort bis 2 Baugruppen) Anschaltbaugruppe für SPS | 1.298,00 |
| FRI.580032240  | ASI-Abreinigungsbaugruppe für Filterabreinigung 24 Ventile ohne Kabel Versorgungsspannung 24 V DC, Ventilspannung 24 V/110 V/230 V Steuerung Abreinigung über Differenzdruckmessung optional, Display für Störmeldungen und Einstellungen sämtlicher Abreinigungsparameter, Handbetrieb für Ventile, Verdrahtung auf Klemmen, Betriebsstundenzähler, Abschaltung bei Notaus, Brandschutzklappen, Revisionstür, Störquittierung, Schutzart IP 65, RAL 7035, 2 Flansche für Kabeleinführung | 1.886,00 |
| FRI.580032245  | ASI-Abreinigungsbaugruppe für Filterabreinigung 48 Ventile ohne Kabel Versorgungsspannung 24 V DC, Ventilspannung 24 V/110 V/230 V Steuerung Abreinigung über Differenzdruckmessung optional, Display für Störmeldungen und Einstellungen sämtlicher Abreinigungsparameter, Handbetrieb für Ventile, Verdrahtung auf Klemmen, Betriebsstundenzähler, Abschaltung bei Notaus, Brandschutzklappen, Revisionstür, Störquittierung, Schutzart IP 65, RAL 7035, 2 Flansche für Kabeleinführung | 3.290,00 |
| FRI.580032250 | 100 m ASI-Leitung, 2-Drahtleitung, Gelb, Flachkabel | 336,00 |

Weitere Ausführungen, Optionen, Einbauleitungen und technische Daten unter www.frieters.com
* Ab Lager sofort lieferbar. Alle weiteren Artikel 2 - 4 Wochen Lieferzeit.

Verkaufspreise gültig ab März 2010
Preise in € ohne MwSt., Änderungen vorbehalten.




| Artikel-Nr. | Bezeichnung | VK-Preis / € |
|---------------|--|--------------|
| FRI.580032256 | Verteiler für ASI-Leitung max. 60 V DC / max. 3 A, IP 65, -5 bis +50°C | 18,40 |
| FRI.520255352 | ASI-Wandlerspule 1S Open-Kollektor-Ausgang; direkter Anschluss an ASI-Busmodul oder SPS, alternativ kann über den STWA auch ein Relais angesteuert werden. - Durchsteck-Stromwandler - Stromversorgung erfolgt vom Ausgang, keine zusätzliche Stromversorgung nötig - Schaltspannung max. DC 40 V - Relais max. 40 V/40 mA/Digital direkt an SPS | 69,00 |
| FRI.580032254 | ASI-Verstärker bei über 100 m ASI-Leitung | 860,00 |
| FRI.580032260 | ASI-Stecker M12 mit 7,5 m Kabel (Anschlussstecker für ASI-Modul/Sensoren) | 29,00 |
| FRI.580032262 | ASI-Stecker M12 mit 10 m Kabel (Anschlussstecker für ASI-Modul/Sensoren) | 38,00 |
| FRI.580032264 | Stecker M12 (4-polig) zum Selbstanschluss ASI/Sensoren | 23,00 |
| FRI.580032266 | Buchse M12 (4-polig) zum Selbstanschluss ASI/Sensoren | 23,00 |
| FRI.580032268 | ASI-Buchse (4-polig) für Powerbox UN 7/8 Zoll | 69,00 |
| FRI.580032270 | ASI-Stecker (3-polig) für Powerbox UN 7/8 Zoll | 69,00 |
| FRI.580032280 | ASI-Fernbedienung Aktives Moduloberteil ASI-Leuchttaster-Modul, ASI-Schnittstelle zu FK oder PG-Unterteilen, Spannungsversorgung über ASI-Leitung, Farbkappen konfektionierbar - 2 Taster / 2 LED-Anzeigen Rot/Grün - 26,5...31,6 V, Profil S-B.A.E - Funktionsanzeige Grün/Rot | 398,00 |
| FRI.580032282 | ASI-Busmodul (komplett) 4 Eingänge und für 4 Überwachungssignale / 4 Sensoren - Sensorversorgung integriert - Sensoranschluss über Steckverbindung - Verbindung mit ASI-Netz über Modul-Unterteil | 196,00 |

Verkaufspreise gültig ab März 2010

Preise in € ohne MwSt., Änderungen vorbehalten.

Weitere Ausführungen, Optionen, Einbauanleitungen und technische Daten unter www.frieters.com

* Ab Lager sofort lieferbar. Alle weiteren Artikel 2 - 4 Wochen Lieferzeit.

| Artikel-Nr. | Bezeichnung | VK-Preis / € |
|--|---|--------------|
| FRI.580032284  | <p>ASI-Pneumatikventil für 1 Maschine / 1 Schieber Fungiert als Slave im ASI-Netz. Verbindet 2 Sensoren und 2 pneumatische Ausgänge mit dem ASI-Master. Ersetzt das vorhandene Ventil.</p> <ul style="list-style-type: none"> - Sensorversorgung integriert - Sensoranschluss über Steckverbindung - Verbindung mit ASI-Netz über Modul-Unterteil - Verbindung mit Pneumatiksystem über Schlauchsteckverbinder - LEDs 3000 / 8mm, außenkalibriert nach CETOP-Norm RP 54 P - Betrieb mit Druckluft von 2 bis 8 bar | 346,00 |
| FRI.580032286  | <p>ASI-Powerbox (komplett) 2E/1A mit Buchse und Stecker M18 für Stellmotore Fungiert als Slave im ASI-Netz mit 2 Eingängen (für 2-Draht-Sensoren oder PNP 3-Draht-Sensoren) und 1 Relaisausgang mit externer Zusatzeinspeisung.</p> <ul style="list-style-type: none"> - max. Anzahl von Modulen pro Master: 31 - Stromversorgung aus ASI-Netz, gesamt 100 mA pro Modul - Watchdog: Bei Kommunikationsausfall Rücksetzung des Ausgangs - Schaltfrequenz: 20 Hz bei ohmscher Last, 1 Hz bei induktiver Last - Aktuator-Anschluss und extern Power über Buchse/Stecker UN7/8" - ASI Anschluss über EMS-Modul-Unterteil | 349,00 |
| FRI.580032288  | <p>ASI-Anschaltung für Rundumleuchte (Blitzlicht/Hupe muss separat bestellt werden)</p> | 226,00 |
| Weitere ASI-Module und andere BUS-Systeme; Siemens WIN CC Visualisierung usw. | | auf Anfrage |